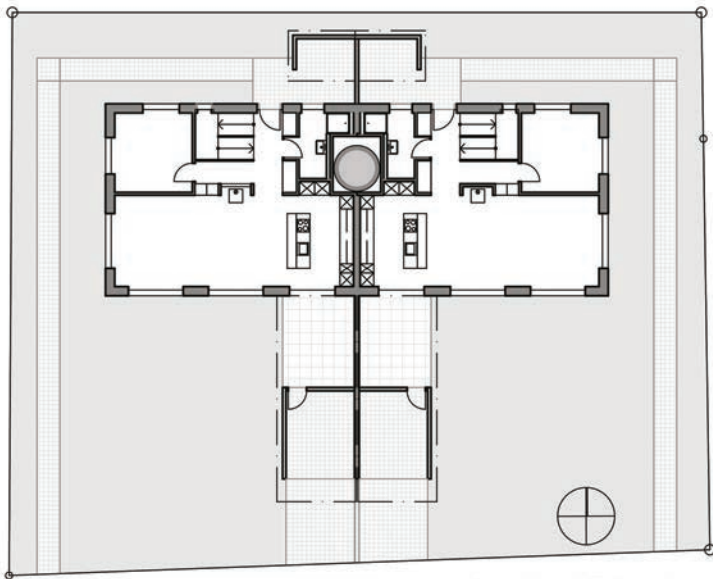


# arkitektur stucki - mehr Perspektiven

## Solares Doppel Einfamilienhaus

Das energieautarke DFH ist eine Projektstudie in einem realen Umfeld. Es kann wie abgebildet gebaut werden. Die Speicherung der Energie erfolgt soweit als möglich lokal! Die Nettowohnfläche beträgt bei 6½ Zimmer 148 m<sup>2</sup> und mit ausgebautem Dachraum (Galerie 34 m<sup>2</sup>) rund 182 m<sup>2</sup>. Das Gebäude lässt sich gut individuellen Bedürfnissen anpassen, d.h. es ist in Bezug auf Grösse, Aussehen und Ausstattung äusserst flexibel.



Parzelle mit Erdgeschoss

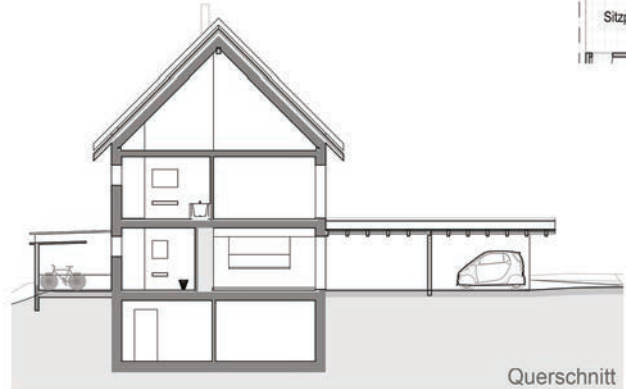
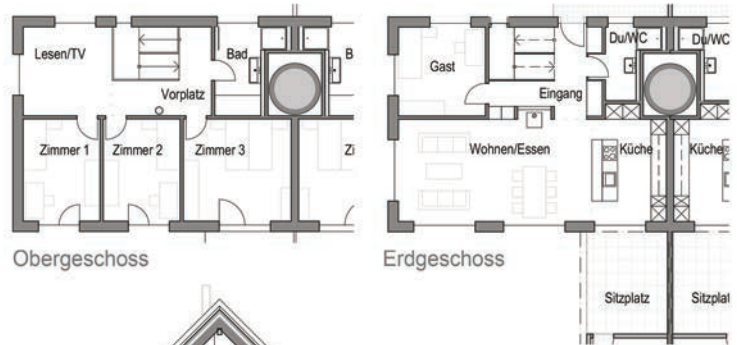
## Das energetische Konzept

40 m<sup>2</sup> Sonnenkollektoren erzeugen rund 90% des Wärmebedarfs und speichern es im zentralen Wassertank (Heizung/Warmwasser), ein Cheminéeofen überbrückt bei längeren Schlechtwetterperioden die fehlende Sonne. 40 m<sup>2</sup> Photovoltaik (PV Haus) decken den Strombedarf einer vierköpfigen Familie. 30 m<sup>2</sup> transparente PV über dem Sitzplatz/Unterstand decken die Mobilität ab und reichen für rund 40'000 km mit einem Elektroauto (12 kWh/100km).



## Die Idee - bauen Sie sich eine 4. Säule!

Die Mehrinvestition in eine Solaranlage sichert der Bauherrschafft grosse Unabhängigkeit vom Energiemarkt. Die solare Vorsorge ist die 4. Säule mit garantiertem Ertrag ([www.jenni.ch](http://www.jenni.ch))! Geringe Energiekosten für Heizen, Warmwasser, Strom und Mobilität lassen einem mehr Geld übrig, um das Leben zu geniessen - insbesondere im Ruhestand.



## Das Büro

arkitektur stucki plant und realisiert für Sie vom Umbau bis zu Überbauungen alles.

Die Dienstleistungen *Immobilien* und *Visualisierungen* ergänzen das umfassende Angebot aus einer Hand – massgeschneidert:

- Vielseitiger und hochwertiger Service zu fairem Preis.
- Sie haben immer denselben Ansprechpartner.
- Weniger Schnittstellen machen den Projektlauf kreativer, einfacher und effizienter.
- Dank minimalem Verwaltungsaufwand bleibt mehr Zeit zur Lösungsfindung.

arkitektur stucki  
Seilereistrasse 7  
4900 Langenthal

Raphael Stucki  
dipl. Architekt FH  
Immobilienbewerter

tel 062 530 15 68  
info@arkitektur.ch  
www.arkitektur.ch